



Suministros Narváez S L



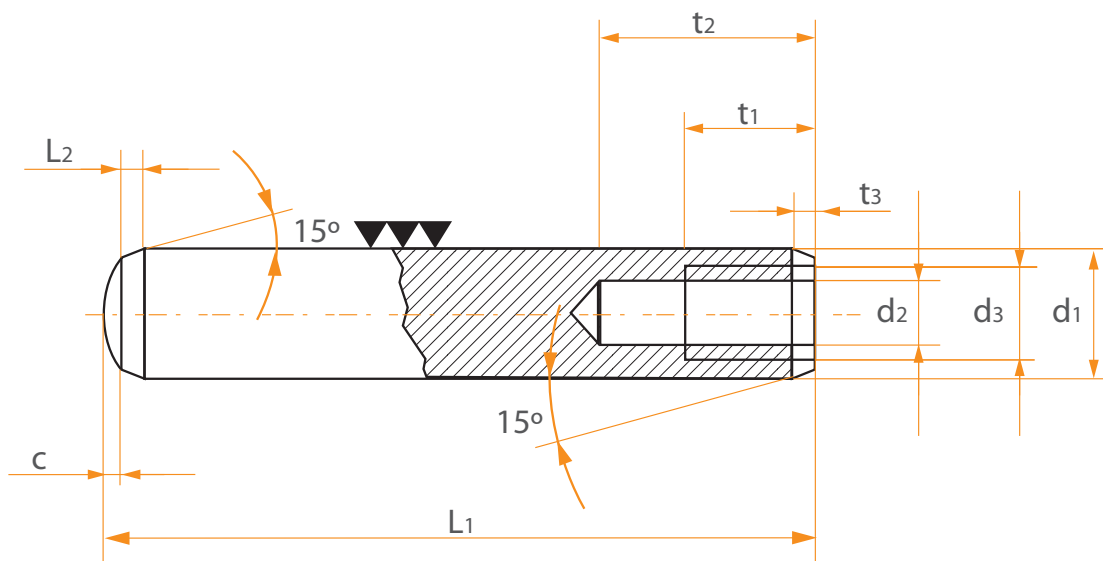
**ACCESORIOS DE MATRICERIA  
PUNZONES-CASQUILLOS-PASADORES**

PASADOR ROSCADO DIN 7979  
DOWEL PIN DIN 7979

7979

Material	100Cr6
Material	100Cr6
Dureza	60 - 62 Hrc
Hardness	60 - 62 Hrc
Forma de pedido	Pasador 7979 / d x L1
Order Form	Dowel Pin 7979 / d X L1

7979



100

7979

# PASADOR ROSCADO DIN 7979

## DOWEL PIN DIN 7979

d1 (m6)	5	6	8	10	12	14	16	18	20
d2	M.3	M.4	M.5	M.6	M.6	M.8	M.8	M.10	M.10
d3	3,3	4,3	5,3	6,3	6,3	8,3	8,3	10,3	10,3
t1	4	6	8	10	12	12	16	20	20
t2	6	10	13	16	18	18	23	27	27
t3	1	1	1,2	1,2	1,2	1,2	1,6	1,6	1,6
z2	0,7	0,9	1,2	1,5	1,8	2	2,5	3	3
r	6	6	10	10	14	16	16	20	20
L2	1	1	1	1,2	1,5	1,6	2	2	2

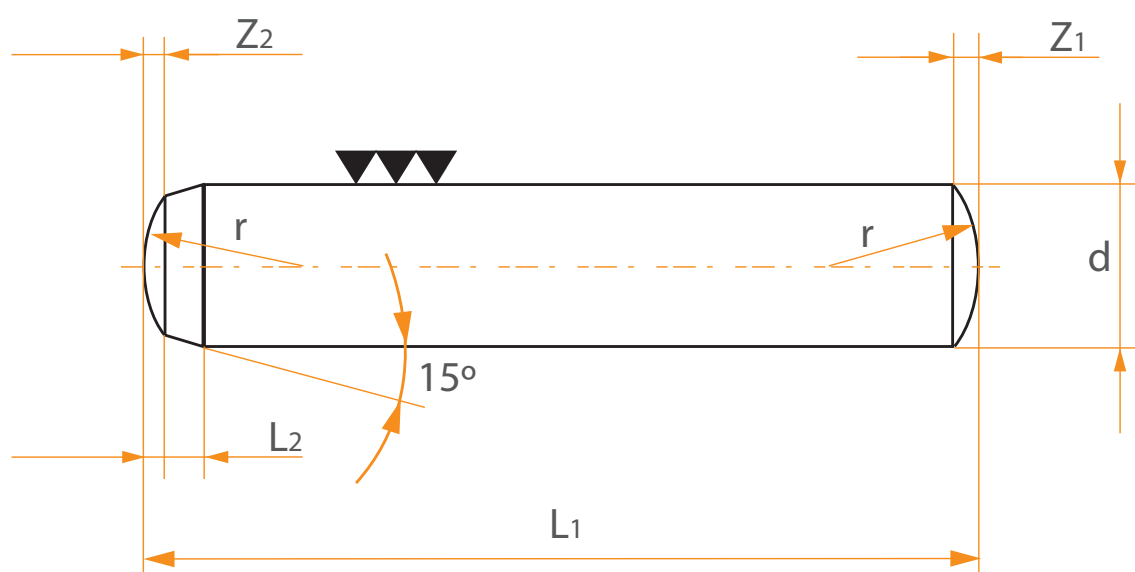
d1 (m6)	5	6	8	10	12	14	16	18	20
L1 (j14)									
16									
18									
20									
22									
24									
28									
30									
32									
36									
40									
45									
50									
55									
60									
70									
80									
90									
100									
120									
140									

PASADOR CILINDRICO DIN 6325  
DOWEL PIN DIN 6325

6325

Material	100Cr6
Material	100Cr6
Dureza	60 - 62 Hrc
Hardness	60 - 62 Hrc
Forma de pedido	Pasador 6325 / d x L1
Order Form	Dowel Pin 6325 / d X L1

6325



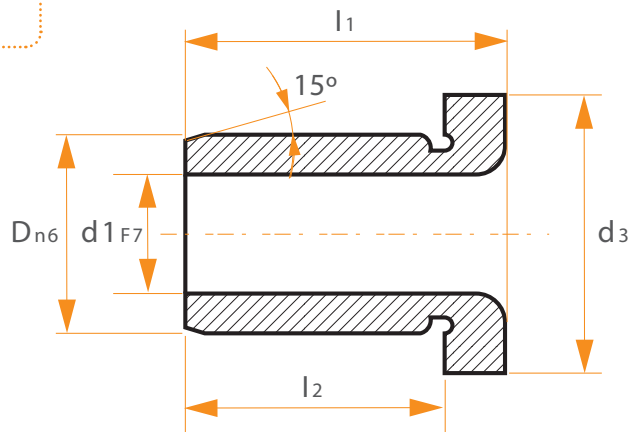
d (m6)	2	2,5	3	4	5	6	8	10	12	14	16	18	20
L2	0,6	0,7	0,8	1	1,2	1,5	1,8	2	2,5	2,5	3	3,5	4
r (apr)	2	2,5	3	4	5	6	8	10	12	16	16	18	20
z1 (apr)	0,3	0,4	0,45	0,6	0,75	0,9	1,2	1,5	1,8	2	2,5	2,4	3
z2 (apr)	0,18	0,25	0,3	0,4	0,5	0,6	0,8	1	1,3	1,3	1,7	1,7	2
L1 (j14)													
6	█	█	█										
8	█	█	█	█	█								
10	█	█	█	█	█	█							
12	█	█	█	█	█	█							
14	█	█	█	█	█	█	█						
16	█	█	█	█	█	█	█						
18	█	█	█	█	█	█	█	█	█				
20	█	█	█	█	█	█	█	█	█				
22	█	█	█	█	█	█	█	█	█				
24	█	█	█	█	█	█	█	█	█				
26	█	█	█	█	█	█	█	█	█				
28	█	█	█	█	█	█	█	█	█	█	█		
30	█	█	█	█	█	█	█	█	█	█	█	█	
32	█	█	█	█	█	█	█	█	█	█	█	█	
36			█	█	█	█	█	█	█	█	█	█	█
40			█	█	█	█	█	█	█	█	█	█	█
45			█	█	█	█	█	█	█	█	█	█	█
50			█	█	█	█	█	█	█	█	█	█	█
55			█	█	█	█	█	█	█	█	█	█	█
60			█	█	█	█	█	█	█	█	█	█	█
70			█	█	█	█	█	█	█	█	█	█	█
80			█	█	█	█	█	█	█	█	█	█	█
90			█	█	█	█	█	█	█	█	█	█	█
100			█	█	█	█	█	█	█	█	█	█	█
120			█	█	█	█	█	█	█	█	█	█	█
130			█	█	█	█	█	█	█	█	█	█	█
140			█	█	█	█	█	█	█	█	█	█	█
150			█	█	█	█	█	█	█	█	█	█	█

# CASQUILLO GUIA BROCA DIN 172A BUSHING DIN 172A

## DIN 172A

Material	Acero 1.7264
Material	Steel 1.7264
Tratamiento	Cementado (profun. 0,8 mm)
Treatment	Case hardened (depth 0,8 mm)
Dureza caña	60 - 62 Hrc
Shaft hardness	60 - 62 Hrc
Forma de pedido	d1 x l1
Order form	d1 x l1

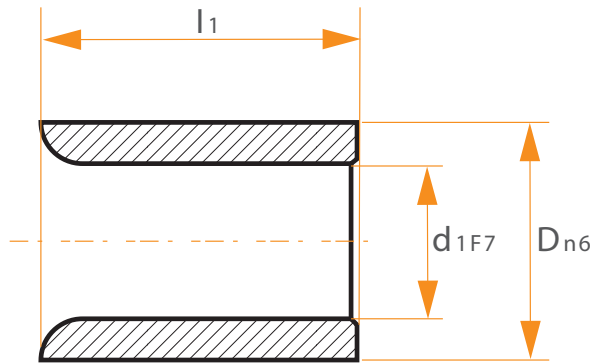
### DIN 172A



d1	D	d3	CORTO / SHORT		LARGO / LONG	
			l1	l2	l1	l2
1,1 a 1,8	4	7	6	4	9	7
1,9 a 2,6	5	8	6	4	9	7
2,7 a 3,3	6	10	8	6	12	9
3,4 a 4,0	7	11	8	6	12	9
4,1 a 5,0	8	12	8	6	12	9
5,1 a 6,0	10	14	10	7	16	13
6,1 a 8,0	12	16	10	7	16	13
8,1 a 10,0	15	19	12	9	20	17
10,1 a 12,0	18	22	12	8	20	16
12,1 a 15,0	22	26	16	12	28	24
15,1 a 18,0	26	30	16	12	28	24
18,1 a 22,0	30	35	20	15	36	31
22,1 a 26,0	35	40	20	15	36	31
26,1 a 30,0	42	47	25	20	45	40

Material	Acero 1.7264
Material	Steel 1.7264
Tratamiento	Cementado (profun. 0,8 mm)
Treatment	Case hardened (depth 0,8 mm)
Dureza	60 - 62 Hrc
Hardness	60 - 62 Hrc
Forma de pedido	d1 x l1
Order form	d1 x l1

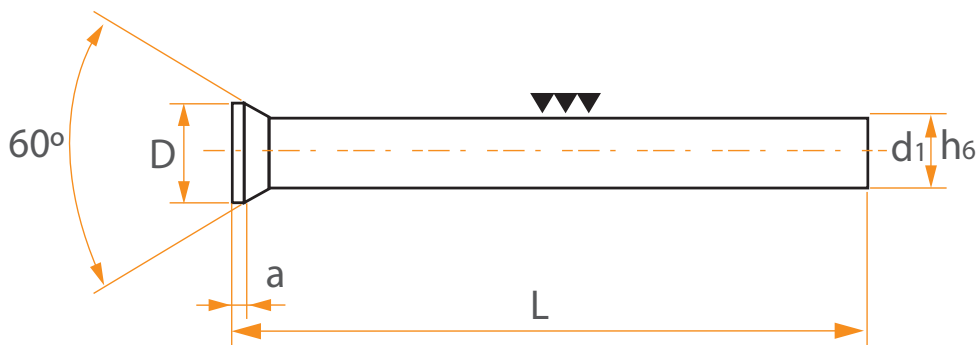
DIN 179A



d1	D	CORTO / SHORT	LARGO / LONG
		l1	l1
1,1 a 1,8	4	6	9
1,9 a 2,6	5	6	9
2,7 a 3,3	6	8	12
3,4 a 4,0	7	8	12
4,1 a 5,0	8	8	12
5,1 a 6,0	10	10	16
6,1 a 8,0	12	10	16
8,1 a 10,0	15	12	20
10,1 a 12,0	18	12	20
12,1 a 15,0	22	16	28
15,1 a 18,0	26	16	28
18,1 a 22,0	30	20	36
22,1 a 26,0	35	20	36
26,1 a 30,0	42	25	45

Material	Ac. Carbono WS, 12% Cromo HWS y Ac. Rapido HSS
Material	Ac. Carbono WS, 12% Cromo HWS y Ac. Rapido HSS
Tratamiento	Templado
Treatment	Hardened
Dureza	WS y HWS (60 - 62 Hrc) HSS ( 62 - 64 Hrc)
Hardness	60 ± 2Hrc
Dureza cabeza	45 ± 5 Hrc
Head hardness	45 ± 5 Hrc
Forma de pedido	Material / d1 x L / * L=130 solo disponible en HSS
Order form	Material / d1 x L / * Available only in HSS

PUNZON D



d1 (h6)	D (-0,2)	a (+0,2)	L (+0,5)			
			71	80	100	*130
0,5	0,9	0,2				
0,55	1					
0,6	1,1					
0,65	1,2					
0,7 - 0,75	1,3					
0,8 - 0,85	1,4	0,4				
0,9 - 0,95	1,6					



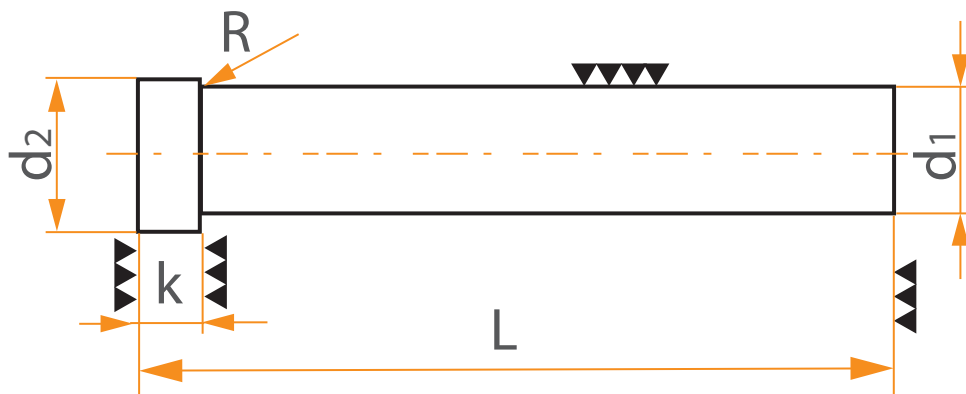
d1 (h6)	D (-0,2)	a (+0,2)	L (+0,5)			
			71	80	100	*130
1,0 - 1,10	1,8	0,5				
1,15 a 1,30	2					
1,35 a 1,50	2,2					
1,55 a 1,70	2,5					
1,75 a 1,90	2,8	0,5				
1,95 a 2,00	3					
2,05 a 2,20	3,2					
2,25 a 2,50	3,5					
2,55 a 2,95	4					
3,00 a 3,40	4,5					
3,50 a 3,95	5					
4,00 a 4,45	5,5					
4,50 a 4,95	6					
5,00 a 5,45	6,5					
5,5 a 5,95	7	1				
6,00 a 6,45	8					
6,50 a 7,45	9					
7,50 a 8,45	10					
8,50 a 9,45	11					
9,50 a 10,40	12					
10,50 a 11,40	13					
11,50 a 12,40	14					
12,50 a 13,40	15					
13,5 a 14,40	16		1,5			
14,5 a 15,40	17					
15,5 a 16,40	18					
16,5 a 17,40	19					
17,5 a 18,40	20					
18,50 a 19,40	21					
19,50 a 20,40	22					
20,5 a 21,40	23					
21,5 a 22,40	24					
22,5 a 23,40	25					
23,50 a 24,40	26					
24,50 a 25,00	27					

PUNZON CABEZA CILINDRICA FORMA "A"  
PUNCH WITH CYLINDRICAL HEAD FORM "A"  
ISO 8020

PUNZON A

Material	HSS
Material	HSS
Tratamiento	Templado
Treatment	Hardened
Dureza caña	60 - 64 Hrc
Shaft hardness	60 - 64 Hrc
Dureza cabeza	45 - 55 Hrc
Head hardness	45 - 55 Hrc
Forma de pedido	Punzon A / d1 x L
Order form	Punches ISO 8020 d1 x L

PUNZON A



**PUNZON A**

**PUNZON CABEZA CILINDRICA FORMA "A"  
PUNCH WITH CYLINDRICAL HEAD FORM "A"  
ISO 8020**

d1 (m5)	d2 (+0 / -0,15)	k (+0,2 / +0,1)	L		
			71	80	100
3	5	3			
4	6				
5	8				
6	9	5			
8	11				
10	13				
13	16				
16	19				
20	24				
25	29				
32	36				

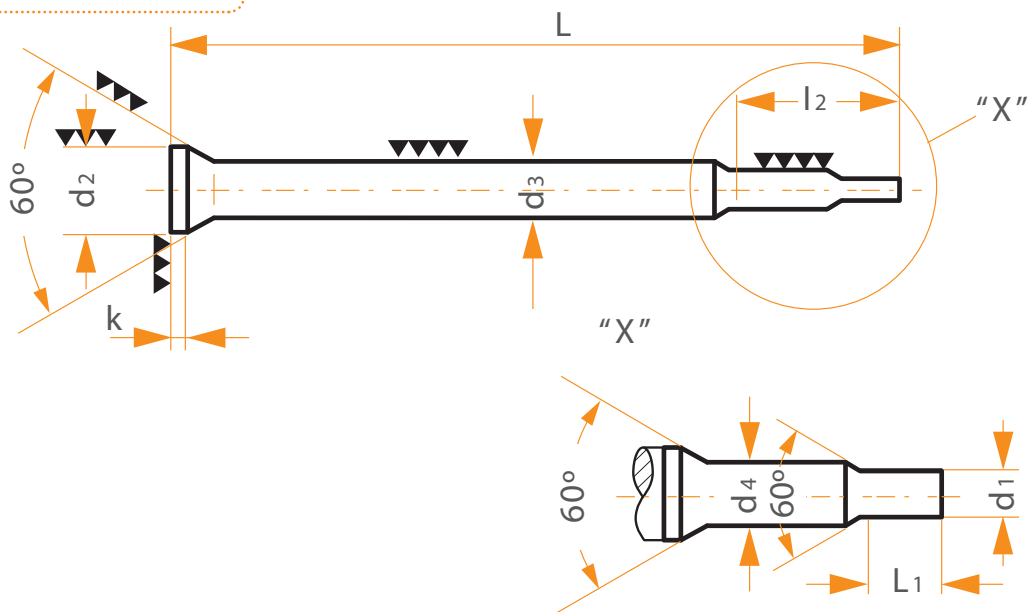


# PUNZON DE EMBUTICION PE PUNCH DOUBLE STEPPED PE

PE

Material	Acero HSS
Material	Steel HSS
Tratamiento	Templado
Treatment	Hardened
Dureza caña	60 - 64 Hrc
Shaft hardness	60 - 64 Hrc
Dureza cabeza	45 ± 5 Hrc
Head hardness	45 ± 5 Hrc
Forma de pedido	Punzon Embuticion PE / Rosca
Order form	Punches PE / Rosca

## PUNZON PE



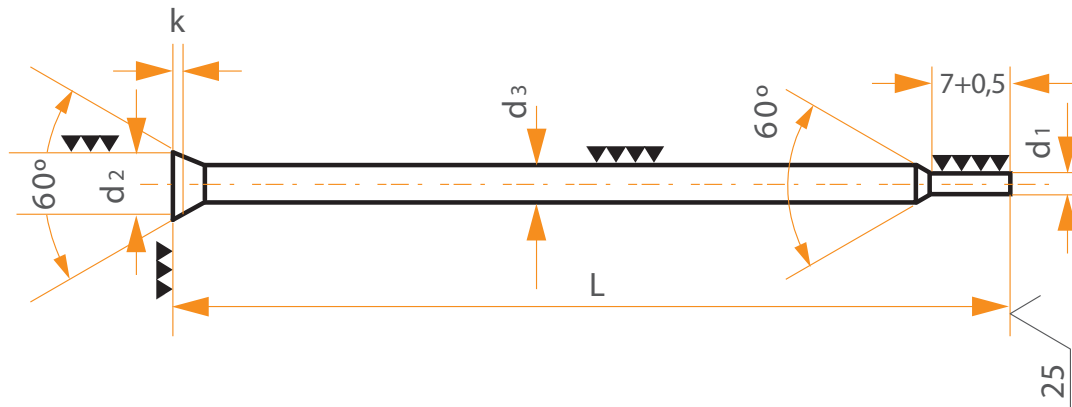
Rosca	d1	d2	d3	d4	L	L1	L2	K
M2	1.0	4.5	3	1.60	75	1.5	10	0.5
M2,5	1.1	4.5	3	2.10	75	2.0	10	0.5
M3	1.3	4.5	3	2.55	75	2.5	10	0.5
M4	2.0	5.5	4	3.40	80	3.0	10	0.5
M5	2.7	6.5	5	4.30	80	3.5	10	0.5
M6	3.4	8.0	6	5.10	80	3.5	10	0.5
M8	4.2	10	8	6.90	80	4.0	12	1

C

# PUNZON CABEZA CONICA MECHADO STEPPED PUNCH

Material	Acero HSS
Material	Steel HSS
Tratamiento	Templado
Treatment	Hardened
Dureza caña	60 - 64 Hrc
Shaft hardness	60 - 64 Hrc
Dureza cabeza	45 ± 5 Hrc
Head hardness	45 ± 5 Hrc
Forma de pedido	Punzon Mechado C / d1 x d3 x L
Order form	Punches C / d1 x d3 x L

## PUNZON C

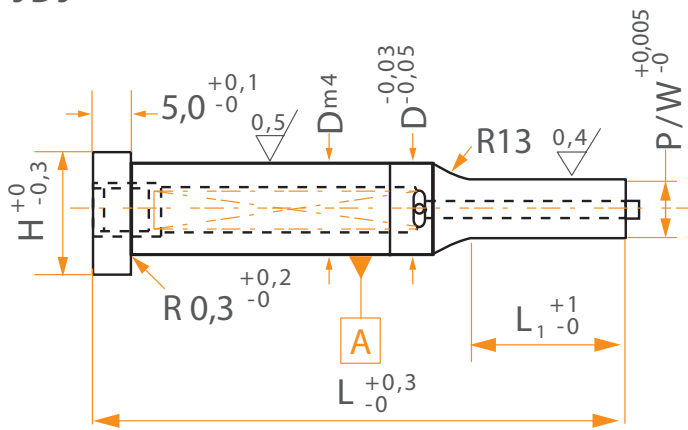


d1 h5	d2	d3 h6	Progresión	L + 0.5	
				71	80
0.5-1.5	3.0	2	0.05		
1.6-2.95	4.5	3	0.05		

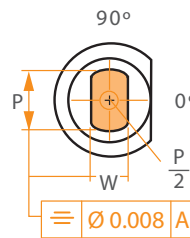
Material	HWS or HSS
Material	HWS or HSS
Tratamiento	Templado
Treatment	Hardened
Dureza caña	60 - 62 Hrc
Shaft hardness	60 - 62 Hrc

JDJ\_

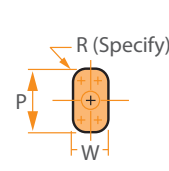
JDJ



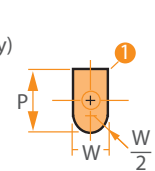
JDJH



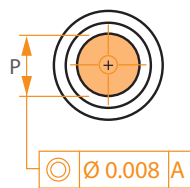
JDJK



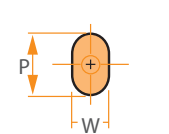
JDJJ



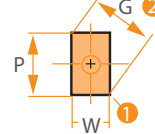
JDJX



JDJO



JDJR



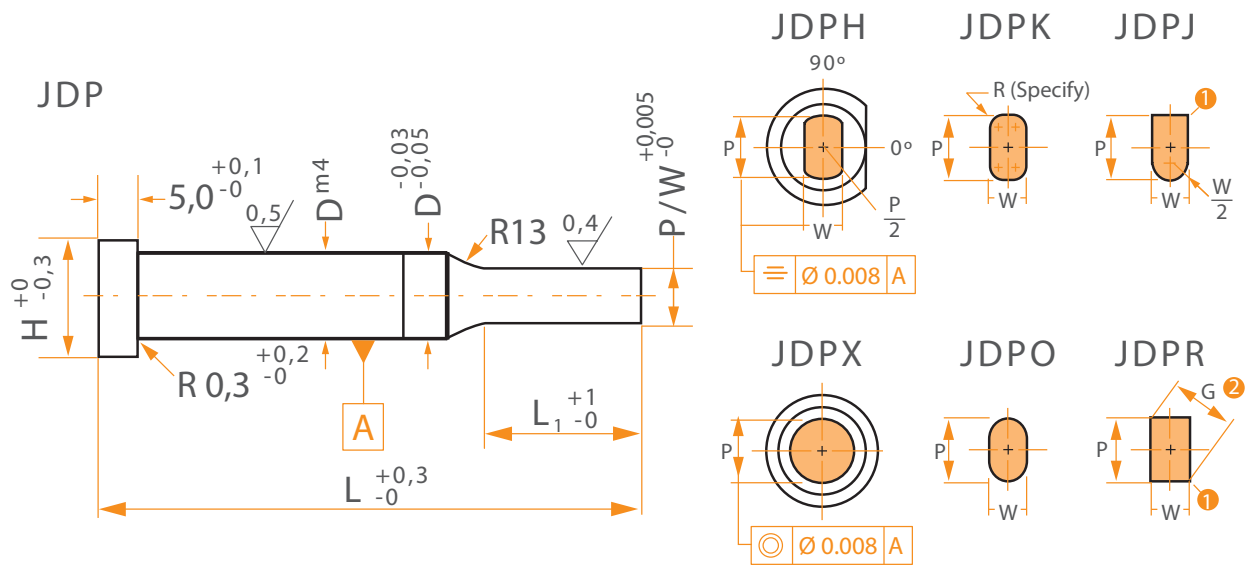
D	H	L1	Type & D	Round	Type & D	Shape		L																				
			JDJX	Range P	JDJ_	Min.	Max.																					
						W	P/G	40	45	50	56	60	63	70	71	80	90	100										
5	8	8	JDJX 5	1,6 - 4,99	JDJ_5	1,6	5	0840	0845	0850	0856	0860	0863	0870	0871	0880	0890	08100										
6	9		JDJX 6	2,4 - 5,99	JDJ_6	2,4	6																					
5	8	13	JDJX 5	1,60 - 4,99	JDJ_5	1,6	5																					
6	9		JDJX 6	2,40 - 5,99	JDJ_6	2,4	6																					
8	11		JDJX 8	3,20 - 7,99	JDJ_8	3,2	8																					
10	13		JDJX 10	4,50 - 9,99	JDJ_10	4,5	10																					
13	16		JDJX 13	6,00 - 12,99	JDJ_13	6	13												1345	1350	1356	1360	1363	1370	1371	1380	1390	13100
16	19		JDJX 16	8,00 - 15,99	JDJ_16	7,2	16																					
20	23		JDJX 20	9,5 - 19,99	JDJ_20	8	20																					
25	28		JDJX 25	12,00 - 24,99	JDJ_25	9	25																					
32	35		JDJX 32	16,00 - 31,99	JDJ_32	10	32																					
5	8		19	JDJX 5	1,60 - 4,99	JDJ_5	1,6												5									
6	9	JDJX 6		2,40 - 5,99	JDJ_6	2,4	6																					
8	11	JDJX 8		3,20 - 7,99	JDJ_8	3,2	8																					
10	13	JDJX 10		4,50 - 9,99	JDJ_10	4,5	10																					
13	16	JDJX 13		6,00 - 12,99	JDJ_13	6	13	1945	1950	1956	1960	1963	1970	1971	1980	1990	19100											
16	19	JDJX 16		8,00 - 15,99	JDJ_16	7,2	16																					
20	23	JDJX 20		9,5 - 19,99	JDJ_20	8	20																					
25	28	JDJX 25		12,00 - 24,99	JDJ_25	9	25																					
32	35	JDJX 32		16,00 - 31,99	JDJ_32	10	32																					
6	9	25		JDJX 6	2,40 - 5,99	JDJ_6	2,4	6																				
8	11		JDJX 8	3,20 - 7,99	JDJ_8	3,2	8																					
10	13		JDJX 10	4,50 - 9,99	JDJ_10	4,5	10																					
13	16		JDJX 13	6,00 - 12,99	JDJ_13	6	13	2556												2560	2563	2570	2571	2580	2590	25100		
16	19		JDJX 16	8,00 - 15,99	JDJ_16	7,2	16																					
20	23		JDJX 20	9,5 - 19,99	JDJ_20	8	20																					
25	28		JDJX 25	12,00 - 24,99	JDJ_25	9	25																					
32	35		JDJX 32	16,00 - 31,99	JDJ_32	10	32																					

# PUNZON FORMA JDP\_ REGULAR PUNCHES JDP\_

JDP\_

Material	HWS or HSS
Material	HWS or HSS
Tratamiento	Templado
Treatment	Hardened
Dureza caña	60 - 62 Hrc
Shaft hardness	60 - 62 Hrc

JDP\_





D	H	L1	Type & D	Round	Type & D	Shape		L											
			JDPX	Range P	JDP_	Min.	Max.												
						W	P/G	32	40	45	50	56	60	63	70	71	80	90	100
4	7	8	JDPX 4	1,00 - 3,99	JDP_4	1,6	4	0832	0840	0845	0850	0856	0860	0863	0870	0871	0880	0890	08100
5	8		JDPX 5	1,2 - 4,99	JDP_5	1,6	5												
6	9		JDPX 6	1,6 - 5,99	JDP_6	1,6	6												
8	11		JDPX 8	2,00 - 7,99	JDP_8	2	8												
10	13		JDPX 10	2,50 - 9,99	JDP_10	3,2	10												
4	7	13	JDPX 4	1,60 - 3,99	JDP_4	1,6	4			1345	1350	1356	1360	1363	1370	1371	1380	1390	13100
5	8		JDPX 5	1,60 - 4,99	JDP_5	1,6	5												
6	9		JDPX 6	1,60 - 5,99	JDP_6	1,6	6												
8	11		JDPX 8	2,50 - 7,99	JDP_8	2,5	8												
10	13		JDPX 10	3,20 - 9,99	JDP_10	3,2	10												
13	16		JDPX 13	5,00 - 12,99	JDP_13	4,5	13												
16	19		JDPX 16	8,00 - 15,99	JDP_16	6	16												
20	23		JDPX 20	10,00 - 19,99	JDP_20	8	20												
25	28		JDPX 25	12,00 - 24,99	JDP_25	9	25												
32	35		JDPX 32	16,00 - 31,99	JDP_32	10	32												
4	7	19	JDPX 4	1,60 - 3,99	JDP_4	1,6	4			1945	1950	1956	1960	1963	1970	1971	1980	1990	19100
5	8		JDPX 5	1,60 - 4,99	JDP_5	1,6	5												
6	9		JDPX 6	1,60 - 5,99	JDP_6	1,6	6												
8	11		JDPX 8	2,50 - 7,99	JDP_8	2,5	8												
10	13		JDPX 10	3,20 - 9,99	JDP_10	3,2	10												
13	16		JDPX 13	5,00 - 12,99	JDP_13	4,5	13												
16	19		JDPX 16	8,00 - 15,99	JDP_16	6	16												
20	23		JDPX 20	10,00 - 19,99	JDP_20	8	20												
25	28		JDPX 25	12,00 - 24,99	JDP_25	9	25												
32	35		JDPX 32	16,00 - 31,99	JDP_32	10	32												
4	7	25	JDPX 4	2,50 - 3,99	JDP_4	2,5	4					2556	2560	2563	2570	2571	2580	2590	25100
5	8		JDPX 5	2,50 - 4,99	JDP_5	2,5	5												
6	9		JDPX 6	2,50 - 5,99	JDP_6	2,5	6												
8	11		JDPX 8	2,50 - 7,99	JDP_8	2,5	8												
10	13		JDPX 10	3,20 - 9,99	JDP_10	3,2	10												
13	16		JDPX 13	5,00 - 12,99	JDP_13	4,5	13												
16	19		JDPX 16	8,00 - 15,99	JDP_16	6	16												
20	23		JDPX 20	10,00 - 19,99	JDP_20	8	20												
25	28		JDPX 25	12,00 - 24,99	JDP_25	9	25												
32	35		JDPX 32	16,00 - 31,99	JDP_32	10	32												

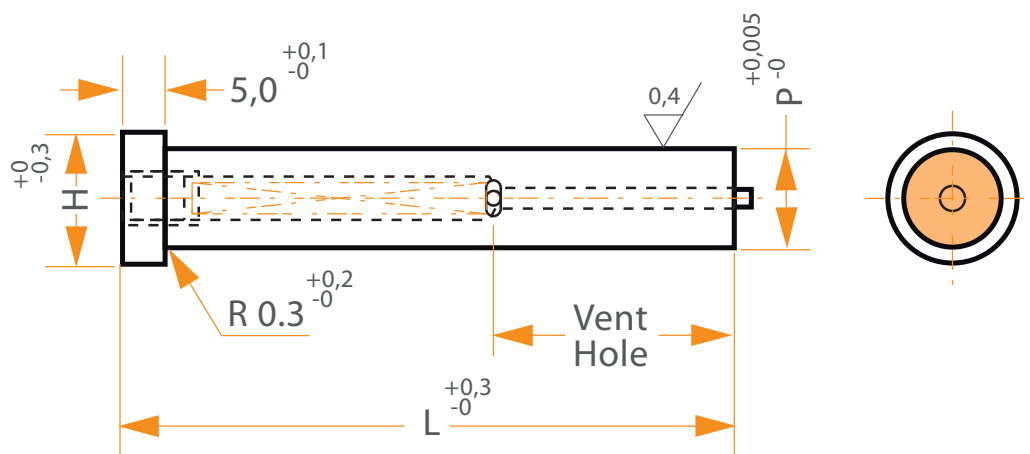


# PUNZONES C/CILINDRICA CON EXPULSOR STRAIGHT PUNCHES

DYX

Material	Acero HSS
Material	Steel HSS
Tratamiento	Templado
Treatment	Hardened
Dureza	60 - 63 Hrc
Hardness	60 - 63 Hrc
Forma de pedido	Punzon DYX P x L
Order form	Punches DYX P x L

DYX



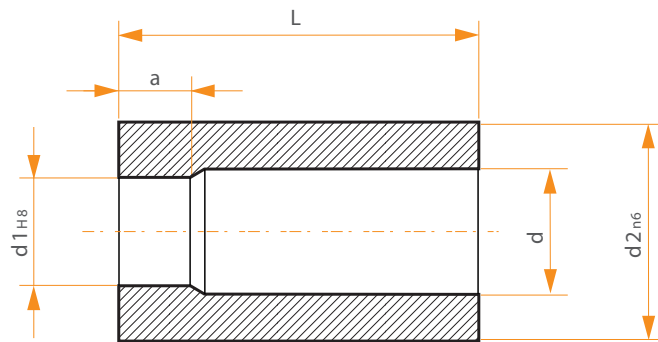
P	H	Vent Hole	L											
			32	40	45	50	56	60	63	70	71	80	90	
5,000 - 6,000	9	14,0												
6,001 - 8,000	11	14,0												
		21,3												
8,001 - 10,000	13	15,2												
		22,5												
10,001 - 13,000	16	22,5												
		27,9												
13,001 - 16,000	19	22,5												
		27,9												

# CORTE A

# CASQUILLO MATRIZ DE CORTE A HEADLESS PRECISION DIE BUSHES DIN 9845-A

Material	HWS / HSS
Material	HWS / HSS
Dureza caña	60 - 62 Hrc
Shaft hardness	60 - 62 Hrc
Forma de pedido	d1 x l1
Order form	d1 x l1

## CORTE A



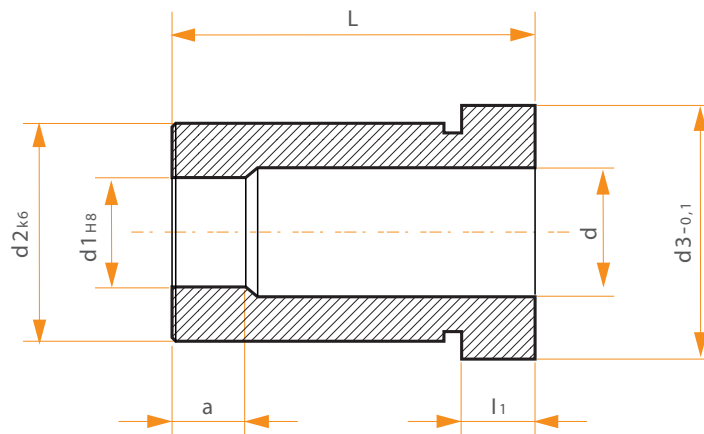
d1 (H8)	INCR. d1	d2 (n6)	d (+0,1 / -0,1)	L (+0,5 - 0)	a
1	0,1	6	d1 + 0,6	20	3
1,1 a 1,8		7		20 - 28	
1,9 a 2,6					
2,7 a 3,3					
3,4 a 4,0		8	d1 + 1,0	20 - 28	4
4,1 a 5,0		10			
5,1 a 6,0		12			
6,1 a 8,0		15			5
8,1 a 10,0		18			
10,1 a 12,0		22			
12,1 a 15,0			26		

# CASQUILLO MATRIZ DE CORTE B HEADED PRECISION DIE BUSHES DIN 9845-B

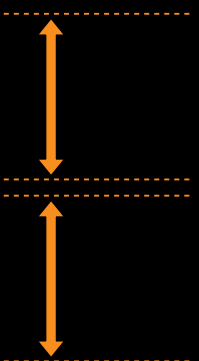
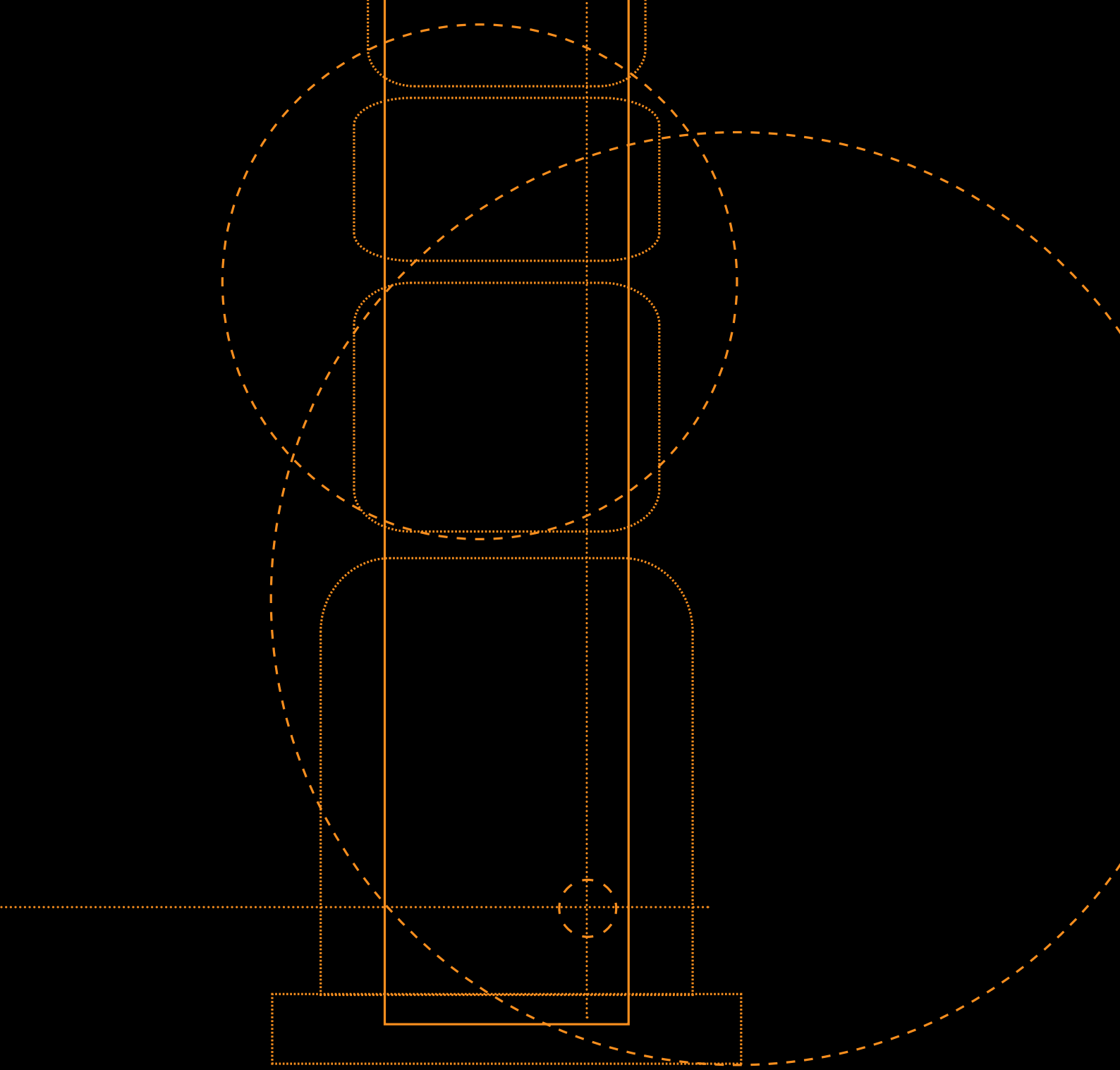
## CORTE B

Material	HWS / HSS
Material	HWS / HSS
Dureza caña	60 - 62 Hrc
Shaft hardness	60 - 62 Hrc
Forma de pedido	d1 x l1
Order form	d1 x l1

### CORTE B



d1 (H8)	INCR. d1	d2 (n6)	d3 (-0,1)	d (+0,1 / -0,1)	L (+0,5 - 0)	a	L1
1	0,1	6	8	d1 + 0,6	20	3	4
1,1 a 1,8							
1,9 a 2,6							
2,7 a 3,3		7	9	d1 + 1,0	20 - 28	4	
3,4 a 4,0							
4,1 a 5,0							
5,1 a 6,0		12	14	5			
6,1 a 8,0							
8,1 a 10,0		15	17				
10,1 a 12,0		18	20				
12,1 a 15,0	22	24					
		26	28				



Suministros Narváez S L  
C/ Albacete, 2-B  
03440 IBI - ALICANTE  
Tel. 622 433 425  
pedidos@suminar.com

