



Suministros Narváez S L



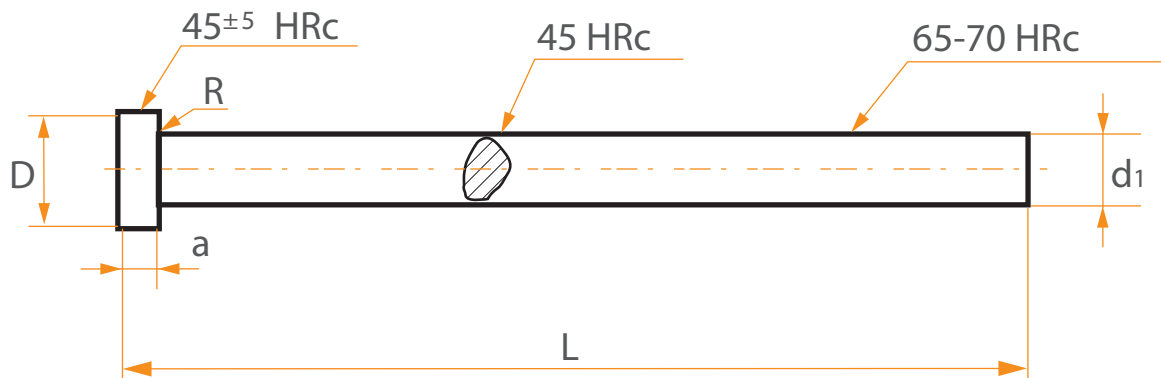
**EXPULSION Y DESMOLDEO**

EXPULSOR NITRURADO  
EJECTOR PIN BLACK NITRIDED  
DIN 1530

A

Material	Acero 1,2344
Material	Steel 1,2344
Tratamiento	Nitruración TENIFER
Treatment	Nitrided Black oxidized
Dureza caña	Superficie: 70 Hrc / Núcleo: 40 - 45 Hrc
Shaft hardness	Surface: 70 Hrc / Core: 45 Hrc
Dureza cabeza	45 ± 5 Hrc
Head hardness	45 ± 5 Hrc
Forma de pedido	Expulsor A / d1 x L
Order form	Ejector Pin A / d1 x L

A



2

A

EXPULSOR NITRURADO  
EJECTOR PIN BLACK NITRIDED  
DIN 1530

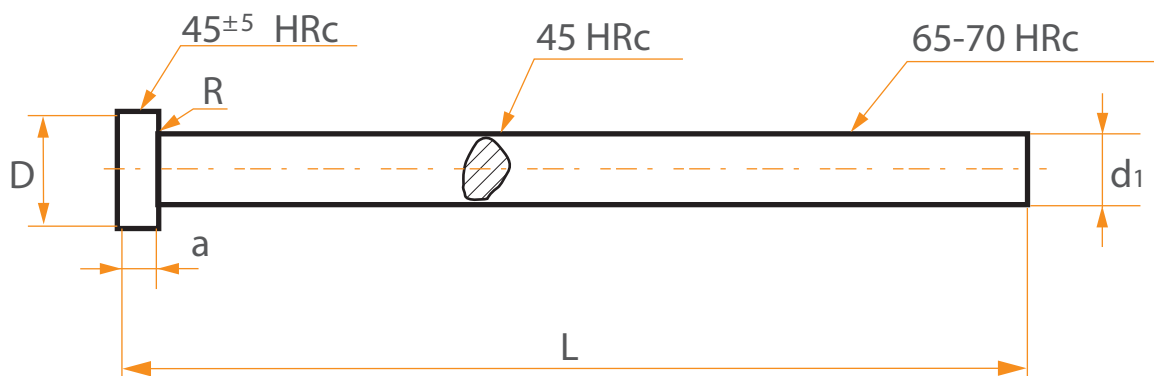
d1 g6	D -0,2	a -0,05	R	L																	
				100	125	160	200	250	315	400	500	630	800	1000							
1	3	1,5	0,2	█		█															
1,2																					
1,5						█		█													
1,7	3,5																				
2				█		█		█													
2,2	4	2			█		█		█												
2,5	5			█		█		█													
2,7				█		█		█													
3	6	3	0,3							█	█										
3,2					█		█		█												
3,5	7				█		█		█												
3,7					█		█		█												
4					█		█		█			█	█								
4,2	8				█		█		█												
4,5				█		█		█													
5	10			█		█		█			█	█									
5,2				█		█		█													
5,5				█		█		█													
6	12	5		0,5										█	█						
6,2						█		█		█											
6,5					█		█		█												
7					█		█		█												
7,5					█		█		█												
8	14				█		█		█						█	█					
8,2					█		█		█												
8,5					█		█		█												
9					█		█		█												
10	16				█		█		█												
10,2			█			█		█													
10,5			█			█		█													
11	18	7	0,8																		
12						█		█		█											
12,2						█		█		█											
12,5						█		█		█											
14					22		█		█		█										
16							█		█		█										
18	24			█		█		█													
20	26	8		1																	
25	32					█		█		█											
32	40				10	█		█		█											

EXPULSOR NITRURADO PULIDO  
EJECTOR PIN BRIGHT NITRIDED  
DIN 1530

AP

Material	Acero 1,2344
Material	Steel 1,2344
Tratamiento	Nitruración GAS
Treatment	Nitrided Plasma nitrided
Dureza caña	Superficie: 70 Hrc / Núcleo: 40 - 45 Hrc
Shaft hardness	Surface: 70 Hrc / Core: 40 - 45 Hrc
Dureza cabeza	45 ± 5 Hrc
Head hardness	45 ± 5 Hrc
Forma de pedido	Expulsor AP / d1 x L
Order form	Ejector Pin AP / d1 x L

AP



AP

EXPULSOR NITRURADO PULIDO  
EJECTOR PIN BRIGHT NITRIDED  
DIN 1530

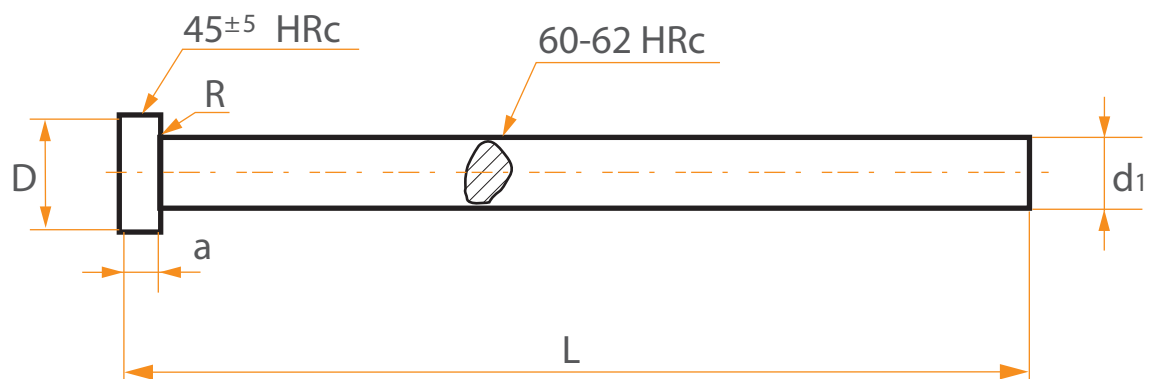
d1 g6	D -0,2	a -0,05	R	L																	
				100	125	160	200	250	315	400	500	630	800	1000							
1	3	1,5	0,2	█		█															
1,2																					
1,5						█		█													
1,7	3,5																				
2				█		█		█		█											
2,2	4	2		0,3	█		█		█		█										
2,5	5																				
2,7																					
3	6	3	0,5		█		█		█		█		█								
3,2																					
3,5					7																
3,7																					
4	8																				
4,2																					
4,5																					
5	10	5		0,8	█		█		█		█		█		█						
5,2																					
5,5																					
6	12				7	1	█		█		█		█		█		█				
6,2																					
6,5																					
7																					
7,5																					
8	14	8	1				█		█		█		█		█		█				
8,2																					
8,5																					
9																					
10	16			10	1		█		█		█		█		█		█				
10,2																					
10,5																					
11	18	10				1	█		█		█		█		█		█				
12																					
12,2																					
12,5																					
14	22			10			1	█		█		█		█		█		█			
16																					
18																					
20	24	8	1					█		█		█		█		█		█			
25	32							10	1	█		█		█		█		█		█	
32					40																

EXPULSOR TEMPLADO AH  
EJECTOR PIN HARDENED AH  
DIN 1530

AH (B)

Material	Acero 1.2510
Material	Steel 1.2510
Tratamiento	Templado
Treatment	Hardened
Dureza caña	$60 \pm 2\text{Hrc}$
Shaft hardness	$60 \pm 2\text{Hrc}$
Dureza cabeza	$45 \pm 5\text{Hrc}$
Head hardness	$45 \pm 5\text{Hrc}$
Forma de pedido	Expulsor AH / $d_1 \times L$
Order form	Ejector Pin AH / $d_1 \times L$

AH (B)



AH (B)

EXPULSOR TEMPLADO AH  
EJECTOR PIN HARDENED AH  
DIN 1530

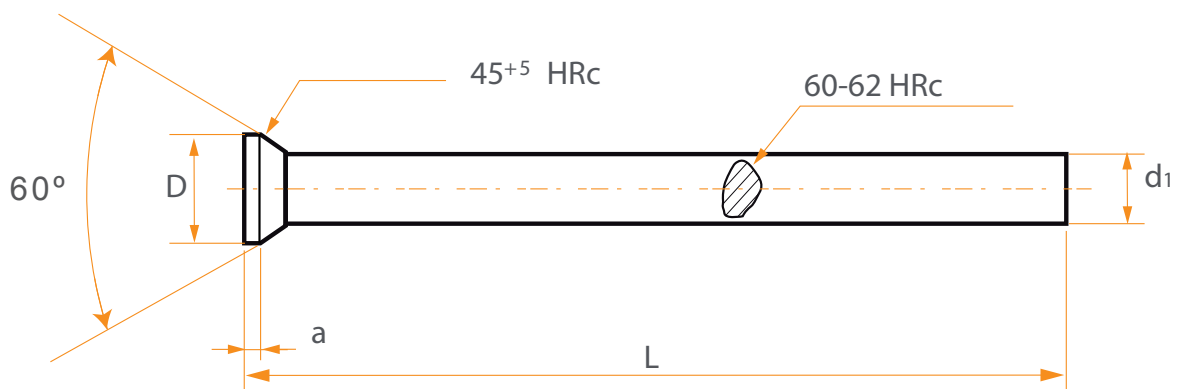
d1 g6	D -0,2	a -0,05	R	L											
				100	125	160	200	250	315	400	500				
1,5	3	1,5	0,2												
1,6															
1,7															
1,8															
2	4	2													
2,2															
2,5	5														
2,7															
3	6	3	0,3												
3,2															
3,5				7											
3,7															
4	8														
4,2															
4,5															
4,7															
5	10														
5,2															
5,5															
6		12		5	0,5										
6,2															
6,5															
7															
7,5	14														
8															
8,2															
8,5															
9	16	7	0,8												
10															
10,2															
10,5															
11	18														
12															
12,2															
12,5				22											
14															
16															
18	24														
20				26		8	1								

EXPULSOR TEMPLADO D  
EJECTOR PIN HARDENED D  
DIN 1530

D

Material	Acero 1.2510
Material	Steel 1.2510
Tratamiento	Templado
Treatment	Hardened
Dureza caña	$60 \pm 2\text{Hrc}$
Shaft hardness	$60 \pm 2\text{Hrc}$
Dureza cabeza	$45 \pm 5\text{Hrc}$
Head hardness	$45 \pm 5\text{Hrc}$
Forma de pedido	Expulsor D / d1 x L
Order form	Ejector Pin D / d1 x L

D





D

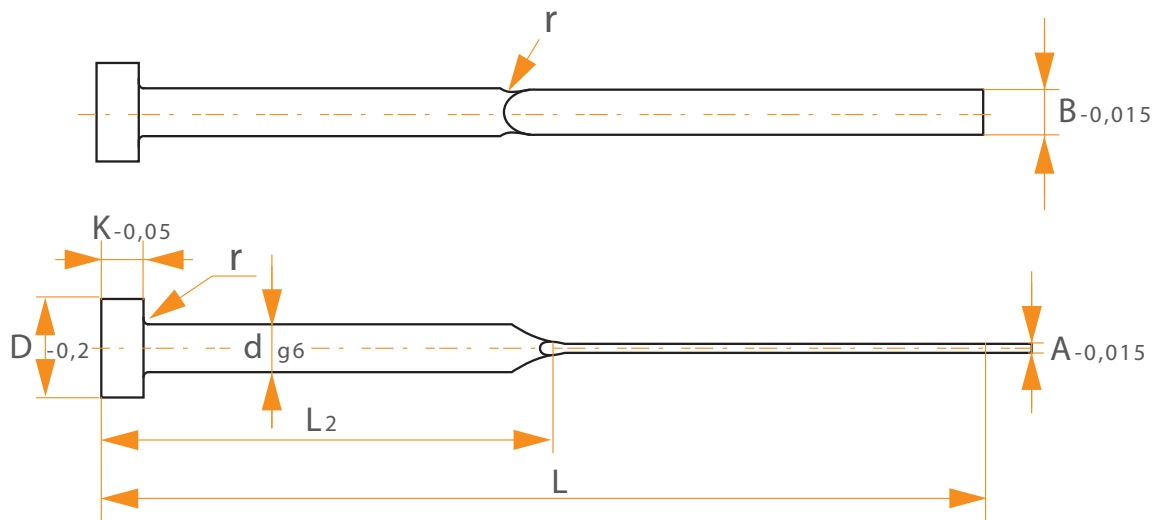
EXPULSOR TEMPLADO D  
EJECTOR PIN HARDENED D  
DIN 1530

d1 g6	D -0,2 +0,2	a	L						
			100	125	160	175	200	250	315
1	1,8	0,5							
1,1									
1,2	2								
1,25									
1,3	2,2								
1,4									
1,5	2,5								
1,6									
1,7	2,8								
1,75									
1,8	3								
1,9									
2	3,2								
2,1									
2,2	3,5								
2,25									
2,3	4								
2,4									
2,5	4,5								
2,6									
2,7	4								
2,75									
2,8	4,5								
2,9									
3	4,5								
3,1									
3,2	4,5								
3,25									
3,3	4,5								
3,4									

d1 g6	D -0,2 +0,2	a	L							
			100	125	160	175	200	250	315	
3,5	5	0,5								
3,6										
3,7			5,5							
3,75										
3,8			6							
3,9										
4	6,5									
4,1										
4,2	7									
4,25										
4,4	8									
4,5										
4,6	9									
4,75										
5	10									
5,1										
5,2	11									
5,25										
5,3	12									
5,4										
5,5	14									
5,6										
5,75	16									
6										
6,5	18									
7										
7,5	1,5									
8										
8,5	1,5									
9										
10	1,5									
12										
14	1,5									
16										

Material	Acero 1,2344
Material	Steel 1,2344
Tratamiento	Nitruración TENIFER
Treatment	Nitrided Black oxidized
Dureza caña	Superficie: 70 Hrc / Núcleo: 40 - 45 Hrc
Shaft hardness	Surface: 70 Hrc / Core: 40 - 45 Hrc
Dureza cabeza	45 ± 5 Hrc
Head hardness	45 ± 5 Hrc
Forma de pedido	Expulsor Laminar ELN / A x B x L
Order form	Ejector Flat ELN / A x B x L

ELN



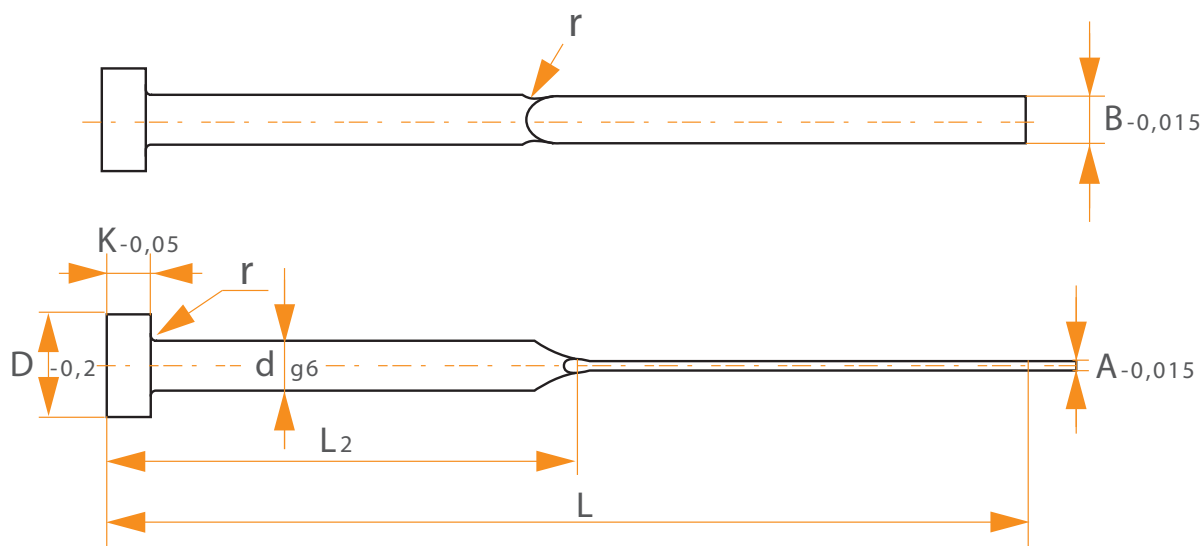
L2						50	60	80	100	125	160
L						100	125	160	200	250	315
B	A	d	D	K	r						
3,5	0,8	4	8	3	0,3	50	60	80	100	125	160
	1					50	60	80	100	125	160
	1,2					50	60	80	100	125	160
3,8	0,8	4,2				50	60	80	100	125	160
	1					50	60	80	100	125	160
	1,2					50	60	80	100	125	160
4,5	1	5	10	5	0,5	50	60	80	100	125	160
	1,2					50	60	80	100	125	160
	1,5					50	60	80	100	125	160
	1,6					50	60	80	100	125	160
	1,8					50	60	80	100	125	160
5,5	1	6	12	5	0,5	50	60	80	100	125	160
	1,2					50	60	80	100	125	160
	1,5					50	60	80	100	125	160
	1,6					50	60	80	100	125	160
	1,8					50	60	80	100	125	160
	2					50	60	80	100	125	160
7,5	1,5	8	14	7	0,8	50	60	80	100	125	160
	1,6					50	60	80	100	125	160
	1,8					50	60	80	100	125	160
	2					50	60	80	100	125	160
9,5	1,8	10	16	8	1	50	60	80	100	125	160
	2					50	60	80	100	125	160
10	1,5	12	20	7	0,8	50	60	80	100	125	160
	1,8					50	60	80	100	125	160
	2					50	60	80	100	125	160
11,5	2	12	22	7	0,8	50	60	80	100	125	160
	2					50	60	80	100	125	160
12	1,8	14	22	7	0,8	50	60	80	100	125	160
	2					50	60	80	100	125	160
15	2	16	22	7	0,8	50	60	80	100	125	160
	2,5					50	60	80	100	125	160
19	3	20	26	8	1	50	60	80	100	125	160
	4					50	60	80	100	125	160

EXPULSOR LAMINAR TEMPLADO ELH  
 EJECTOR FLAT HARDENED ELH  
 DIN 1530

ELH

Material	Acero 1.2510
Material	Steel 1.2510
Tratamiento	Templado
Treatment	Hardened
Dureza caña	60 ± 2Hrc
Shaft hardness	60 ± 2Hrc
Dureza cabeza	45 ± 5 Hrc
Head hardness	45 ± 5 Hrc
Forma de pedido	Expulsor Laminar ELH / A x B x L
Order form	Ejector Flat ELH / A x B x L

ELH



ELH

EXPULSOR LAMINAR TEMPLADO ELH  
EJECTOR FLAT HARDENED ELH  
DIN 1530

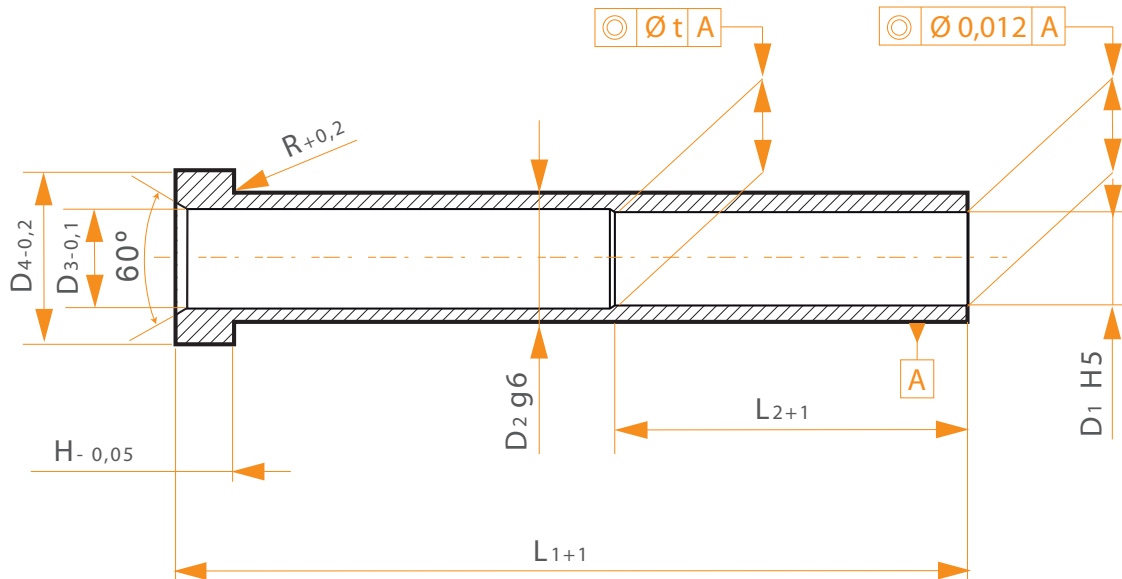
L2						50	60	80	100	125	160		
L						100	125	160	200	250	315		
B	A	d	D	K	r								
3,5	0,8	4	8	3	0,3								
	1												
	1,2												
3,8	0,8	4,2											
	1												
	1,2												
4,5	1	5	10										
	1,2												
	1,5												
	1,6												
	1,8												
5,5	1	6	12	5	0,5								
	1,2												
	1,5												
	1,6												
	1,8												
	2												
7,5	1,2	8	14										
	1,5												
	1,6												
	1,8												
	2												
9,5	1,5	10	16										
	1,8												
	2												
11,5	2	12	20	7	0,8								

EXPULSOR TUBULAR NITRURADO BRILLANTE ETP  
 EJECTOR SLEEVE BRIGHT NITRIDED ETP  
 DIN 16756

ETP

Material	Acero 1,2344
Material	Steel 1,2344
Tratamiento	Nitruración GAS
Treatment	Nitrided plasma nitrided
Dureza caña	70 Hrc
Shaft hardness	70 Hrc
Dureza cabeza	40 - 45 Hrc
Head hardness	40 - 45 Hrc
Forma de pedido	Expulsor ETP / D1 x D2 x L1
Order form	Ejector Sleeve ETP / D1 x D2 x L1

ETP



ETP

EXPULSOR TUBULAR NITRURADO BRILLANTE ETP  
EJECTOR SLEEVE BRIGHT NITRIDED ETP  
DIN 16756

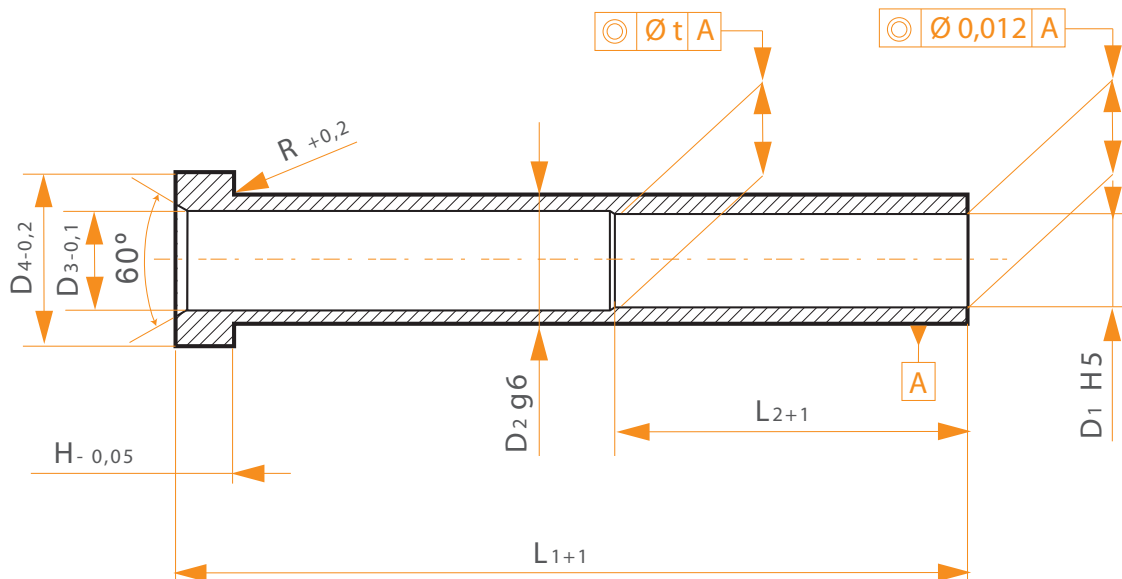
D1	D2	D3	D4	H	L2	R	L1 (0 / +1)																	
							75	100	125	150	175	200	225	250	275	300	325	350						
0,8	4	2,4	8	3	13	0,3	█	█																
1							█	█																
1,2							█	█	█															
1,5							█	█	█	█														
1,6							█	█	█	█	█													
1,7							█	█	█	█	█	█												
2	5	3	10	5	21	0,3	█	█	█	█	█	█	█	█	█									
2,2							█	█	█	█	█	█	█	█	█	█	█	█						
2,5							█	█	█	█	█	█	█	█	█	█	█	█	█					
2,7							█	█	█	█	█	█	█	█	█	█	█	█	█	█				
2,8							█	█	█	█	█	█	█	█	█	█	█	█	█	█	█			
3							█	█	█	█	█	█	█	█	█	█	█	█	█	█	█	█		
3,2	6	3,5	12	5	35	0,3	█	█	█	█	█	█	█	█	█	█	█							
3,5							█	█	█	█	█	█	█	█	█	█	█	█	█	█				
3,7							█	█	█	█	█	█	█	█	█	█	█	█	█	█	█			
4							█	█	█	█	█	█	█	█	█	█	█	█	█	█	█	█		
4,2							█	█	█	█	█	█	█	█	█	█	█	█	█	█	█	█	█	
4,5							█	█	█	█	█	█	█	█	█	█	█	█	█	█	█	█	█	
5	8	5	14	5	45	0,5	█	█	█	█	█	█	█	█	█	█	█	█						
5,2							█	█	█	█	█	█	█	█	█	█	█	█	█	█	█	█		
5,5							█	█	█	█	█	█	█	█	█	█	█	█	█	█	█	█	█	
6							█	█	█	█	█	█	█	█	█	█	█	█	█	█	█	█	█	
6,2							█	█	█	█	█	█	█	█	█	█	█	█	█	█	█	█	█	
6,5							█	█	█	█	█	█	█	█	█	█	█	█	█	█	█	█	█	
8	12	8,5	20	7	50	0,8	█	█	█	█	█	█	█	█	█	█	█	█	█	█				
8,2							█	█	█	█	█	█	█	█	█	█	█	█	█	█	█	█	█	
10							█	█	█	█	█	█	█	█	█	█	█	█	█	█	█	█	█	
10,2							█	█	█	█	█	█	█	█	█	█	█	█	█	█	█	█	█	
10,5							█	█	█	█	█	█	█	█	█	█	█	█	█	█	█	█	█	
12							█	█	█	█	█	█	█	█	█	█	█	█	█	█	█	█	█	
12,5	16	13	22	7	50	0,8	█	█	█	█	█	█	█	█	█	█	█	█	█					
14							█	█	█	█	█	█	█	█	█	█	█	█	█	█	█	█		
14,5							█	█	█	█	█	█	█	█	█	█	█	█	█	█	█	█		
16							█	█	█	█	█	█	█	█	█	█	█	█	█	█	█	█	█	
18							█	█	█	█	█	█	█	█	█	█	█	█	█	█	█	█	█	
20							█	█	█	█	█	█	█	█	█	█	█	█	█	█	█	█	█	

EXPULSOR TUBULAR NITRURADO ETN  
 EJECTOR SLEEVE BLACK NITRIDED ETN  
 DIN 16756

ETN

Material	Acero 1,2344
Material	Steel 1,2344
Tratamiento	Nitruración TENIFER
Treatment	Nitrided black oxidized
Dureza caña	Superficie: 70 Hrc / Núcleo: 40 - 45 Hrc
Shaft hardness	Surface: 70 Hrc / Core: 40 - 45 Hrc
Dureza cabeza	45 ± 5 Hrc
Head hardness	45 ± 5 Hrc
Forma de pedido	Expulsor ETN / D1 x D2 x L1
Order form	Ejector Sleeve ETN / D1 x D2 x L1

ETN





ETN

EXPULSOR TUBULAR NITRURADO ETN  
EJECTOR SLEEVE BLACK NITRIDED ETN  
DIN 16756

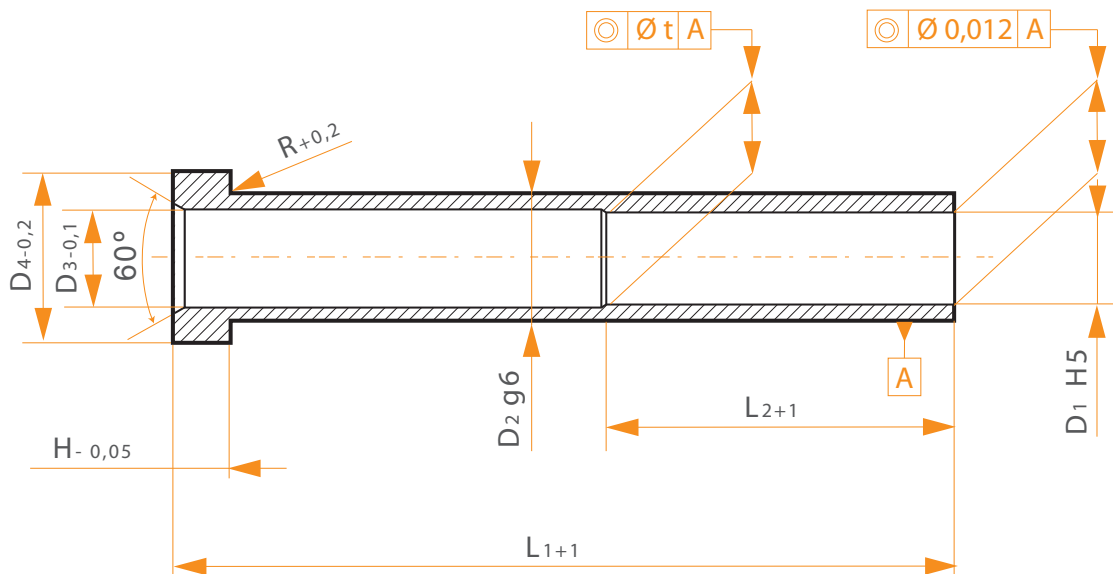
D1	D2	D3	D4	H	L2	R	L1 (0 / +1)												
							75	100	125	150	175	200	225	250	275	300			
2	4	2,5	8	3	35	0,3													
2,2																			
2,5																			
2,7	5	3	10																
3																			
3,2																			
3,5	6	4	12	5	45	0,5													
3,7																			
4																			
4,2	8	5	14																
4,5																			
5																			
5,2	9	6	16																
5,5																			
6																			
6,2	10	6,5	16																
6,5																			
7																			
8	12	8,5	20	7	50	0,8													
8,2																			
10	14	10,5	22																
10,5																			
11																			
12	16	12,5	22																
12,5																			
13																			

EXPULSOR TUBULAR TEMPLADO ET  
EJECTOR SLEEVE HARDENED ET  
DIN 16756

ET

Material	Acero 1.2510
Material	Steel 1.2510
Tratamiento	Templado
Treatment	Hardened
Dureza caña	60 ± 2Hrc
Shaft hardness	60 ± 2Hrc
Dureza cabeza	45 ± 5 Hrc
Head hardness	45 ± 5 Hrc
Forma de pedido	Expulsor ET / D1 x D2 x L1
Order form	Ejector Sleeve ET / D1 x D2 x L1

ET



ET

EXPULSOR TUBULAR TEMPLADO ET  
EJECTOR SLEEVE HARDENED ET  
DIN 16756

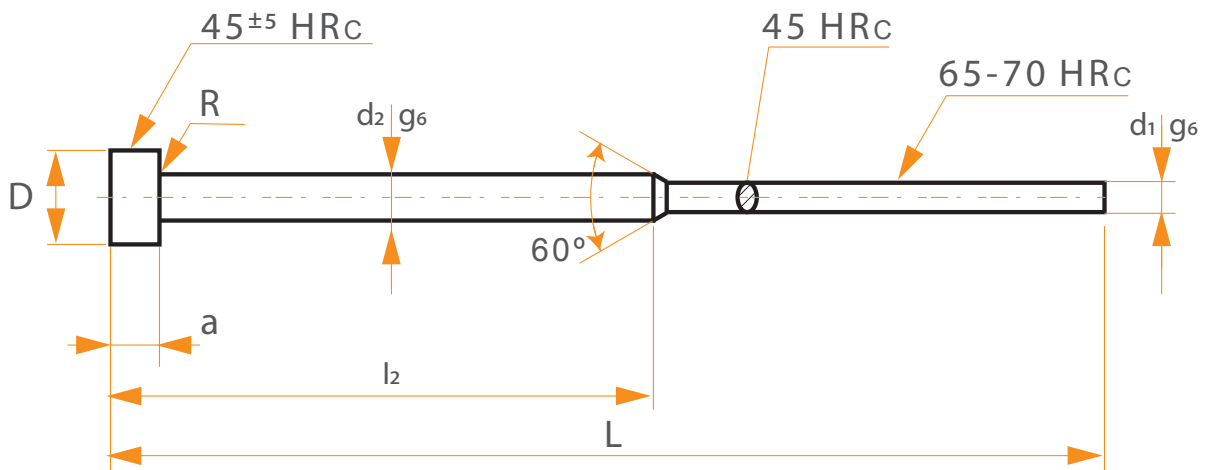
D1	D2	D3	D4	H	L2	R	L1 (0 / +1)											
							75	100	125	150	175	200	225	250	275	300		
1,6	3	2	6	3	35	0,3												
2	4	2,5	8															
2,2																		
2,5	5	3	10															
2,7																		
3		3,5																
3,2																		
3,5	6	4	12	5	45	0,5												
3,7																		
4		4,5																
4,2																		
4,5	8	5	14															
5																		
5,2		5,5																
5,5																		
6	9	6	16															
6,2					10		6,5											
6,5																		
8	12	8,5	20		7		50	0,8										
8,2																		
10	14	10,5	22															
10,5				11														
12	16	12,5																
12,5				13														

EXPULSOR NITRURADO CN  
EJECTOR STEPPED NITRIDED CN  
DIN 1530

CN

Material	Acero 1,2344
Material	Steel 1,2344
Tratamiento	Nitruracion TENIFER
Treatment	Nitrided black oxidized
Dureza caña	Superficie: 70 Hrc / Núcleo: 40 - 45 Hrc
Shaft hardness	Surface: 70 Hrc / Core: 40 - 45 Hrc
Dureza cabeza	45 ± 5 Hrc
Head hardness	45 ± 5 Hrc
Forma de pedido	Expulsor CN / d1 x L
Order form	Ejector CN / d1 x L

CN



CN

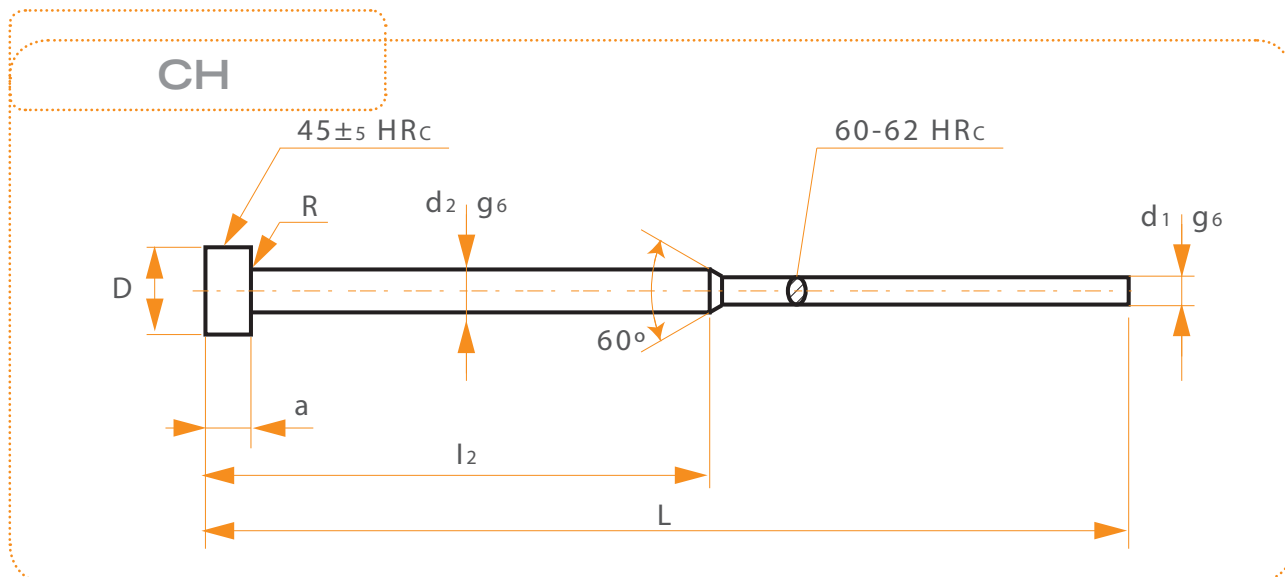
EXPULSOR NITRURADO CN  
EJECTOR STEPPED NITRIDED CN  
DIN 1530

d1 g6	d2 g6	D -0,2	a +0,2	L (0 / +2)					
				80	100	125	160	200	250
				l2 (-1 / -2)					
				32	50	50	75/63	75/80	100
0,8 y 0,9	2	4	2						
1									
1,1 a 1,4									
1,5	3	6	3						
1,6 a 1,9									
2									
2,1 a 2,4									
2,5									
2,6 a 2,9									
3	4	8	3						
3,1 a 3,5									

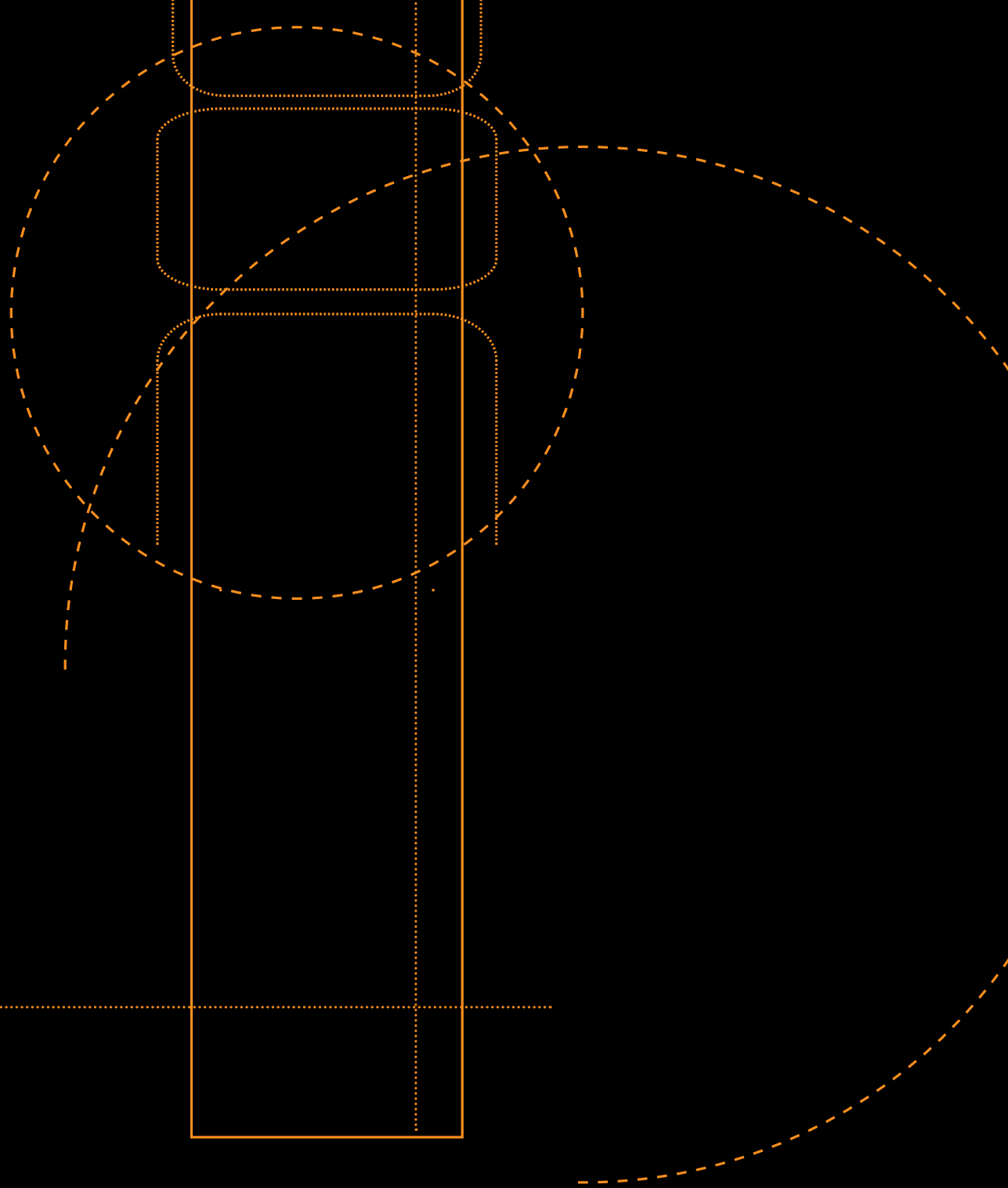
# EXPULSOR TEMPLADO CH EJECTOR STEPPED HARDENED CH DIN 1530

CH

Material	Acero 1.2510
Material	Steel 1.2510
Tratamiento	Templado
Treatment	Hardened
Dureza caña	60 ± 2Hrc
Shaft hardness	60 ± 2Hrc
Dureza cabeza	45 ± 5 Hrc
Head hardness	45 ± 5 Hrc
Forma de pedido	Expulsor CH / d1 x L
Order form	Ejector CH / d1 x L



d1 g6	d2 g6	D -0,2	a +0,2	L (0 / +2)					
				80	100	125	160	200	250
				l2 (-1 / -2)					
				32	50	50	75/63	75/80	100
0,8 y 0,9	2	4	2						
1									
1,1 a 1,4									
1,5	3	6	3						
1,6 a 1,9									
2									
2,1 a 2,4									
2,5									
2,6 a 2,9									



Suministros Narváez S L  
C/ Albacete, 2-B  
03440 IBI - ALICANTE  
Tel. 622 433 425  
[pedidos@suminar.com](mailto:pedidos@suminar.com)

